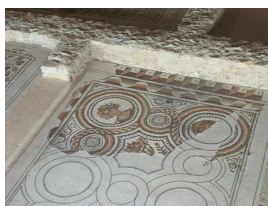


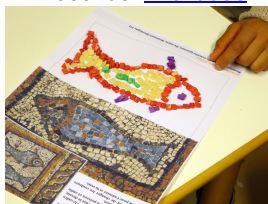
ArkéoTopia propose aux enfants de **jouer à l'archéologue** en découvrant de façon ludique comment se fabrique une mosaïque à l'époque gallo-romaine avec

### Au temps des Gallo-Romains S'initier à la mosaïque

Voir les prochaines dates dans notre [rubrique "Agenda"](#) ou [commandez-nous une intervention](#) dans le lieu de votre choix



Mosaïque du printemps,  
salle N de la villa  
gallo-romaine de  
Loupian (Hérault)  
Photo de [Emeraude](#)



Fais comme le *pictor imaginarius* dessine ton modèle et transforme-toi en *musearius* pour réaliser ta mosaïque gallo-romaine

© Gransard-Desmond -  
ArkéoTopia, 2012

## Présentation de l'atelier

Comment se fabrique une mosaïque aujourd'hui ? Comment les archéologues ont-ils retrouvé le mode de fabrication des mosaïques de la civilisation gallo-romaine (II<sup>ème</sup> av.-V<sup>ème</sup> ap. J.-C.) ? Que représente la période gallo-romaine dans l'Histoire de France ? Qu'est-ce qu'une marteline et un taillant ?

Ce sont quelques-unes des questions que les enfants exploreront au travers de jeux simples et amusants durant lesquels ils recourront à leurs petites cellules grises pour découvrir la démarche du chercheur en archéologie.

Pour bien saisir les particularités de la technique de fabrication d'une mosaïque gallo-romaine, les enfants réaliseront une mosaïque à partir de collages ou à la façon des gallo-romains à partir des modèles gaulois préparés à leur intention. Selon le temps dédié à cette découverte et leur âge, d'autres activités émailleront l'activité.

## Compétences mises en œuvre durant cet atelier

### Savoirs (connaissances)

- Découvrir ou re-découvrir la civilisation Gallo-Romaine
- Découvrir les différentes méthodes de fabrication de la mosaïque
- Apprendre à distinguer un dessin scientifique d'un dessin artistique
- Découvrir un outil de l'archéologue : la chaîne opératoire
- Comprendre la différence entre science et artisanat

### Savoir-faire (méthodes)

- Exercer son sens de l'observation
- Reconstituer la chaîne de fabrication et d'utilisation d'une mosaïque
- Utiliser un chronomètre pour expérimenter
- Réaliser une mosaïque gallo-romaine
- Présenter ses résultats devant un groupe

### Savoir-être (comportements)

- Accepter son binôme avec ses richesses et ses limites
- Écouter les consignes, être appliqué, respecter les hypothèses des autres

Pour en savoir plus sur ArkéoTopia, prenez connaissance de la [présentation de notre association](#) et n'hésitez pas à nous écrire à [contact@arkeotopia.org](mailto:contact@arkeotopia.org)